



**S M L XL** , Galerie Axel Obiger, Berlin  
Ausstellungsplakat **surprise green**, multiple: Holz, Kunstrasen,  
Dezember 2011



**Querschnitt**, p.art Berlin  
Kunstrasen, Holz, Garn  
November 2011



**Querschnitt**, p.art Berlin  
Kunstrasen, Holz, Garn, DETAIL  
November 2011



**surprise green**

*super bien!*; Gewächshaus für zeitgenössische Kunst  
Schwedterstraße 232; 10435 Berlin  
Juni-Juli 2010; Kunstrasen, geschnitten

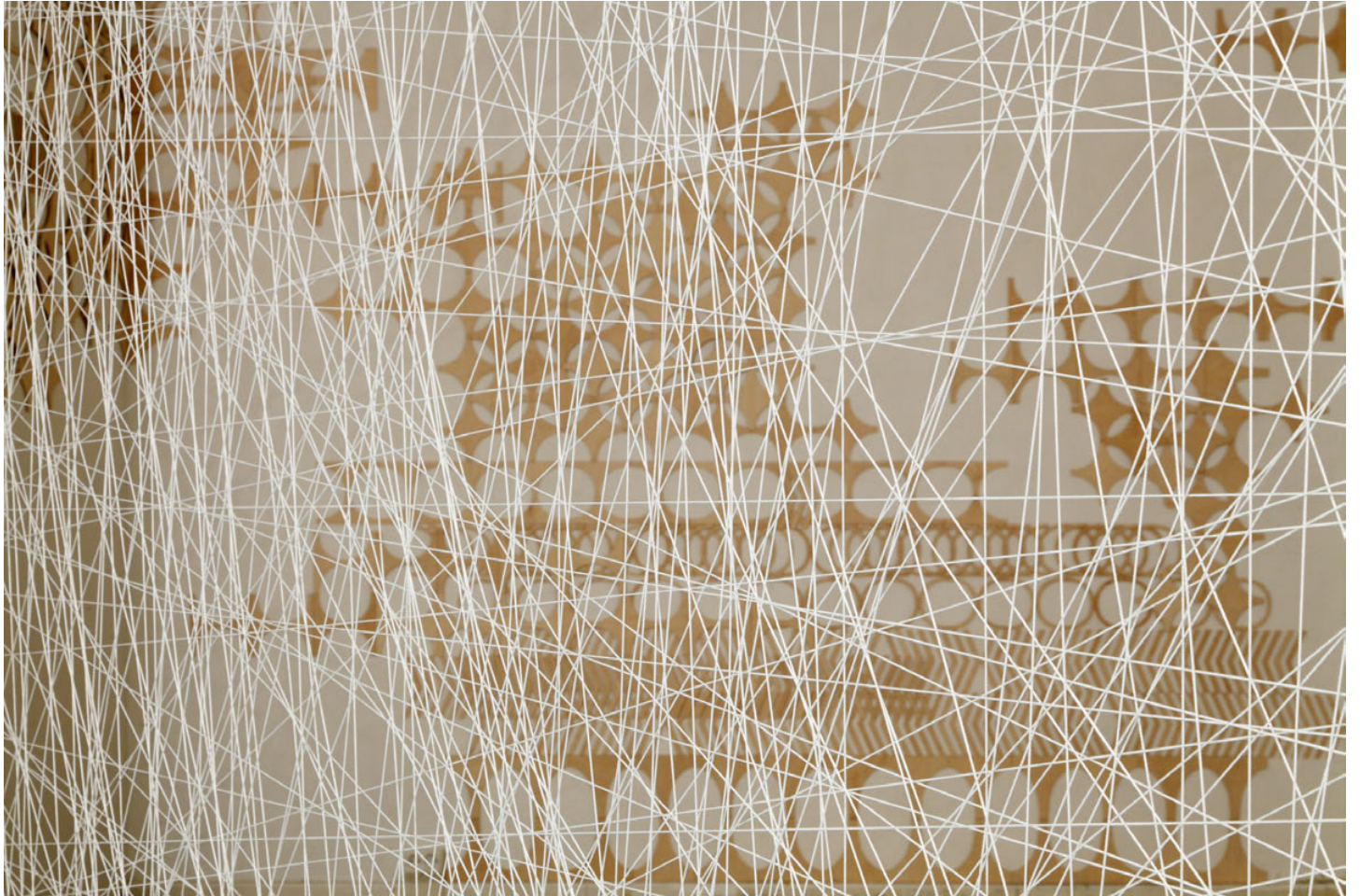


**surprise green**

*super bien!*; Gewächshaus für zeitgenössische Kunst  
Schwedterstraße 232; 10435 Berlin  
Juni-Juli 2010; Kunstrasen, geschnitten; DETAIL



**Kabinettarbeiten**, Holz, Polyestergarn, Berlin, Oktober 2009



**Kabinettarbeiten**, DETAIL, Holz, Polyestergerarn; Berlin, Oktober 2009



**Kabinettarbeiten**, DETAIL, Holz, Polyestergerarn; Berlin, Oktober 2009





**Routing**, Detail

Zumikon Nürnberg  
März 2009

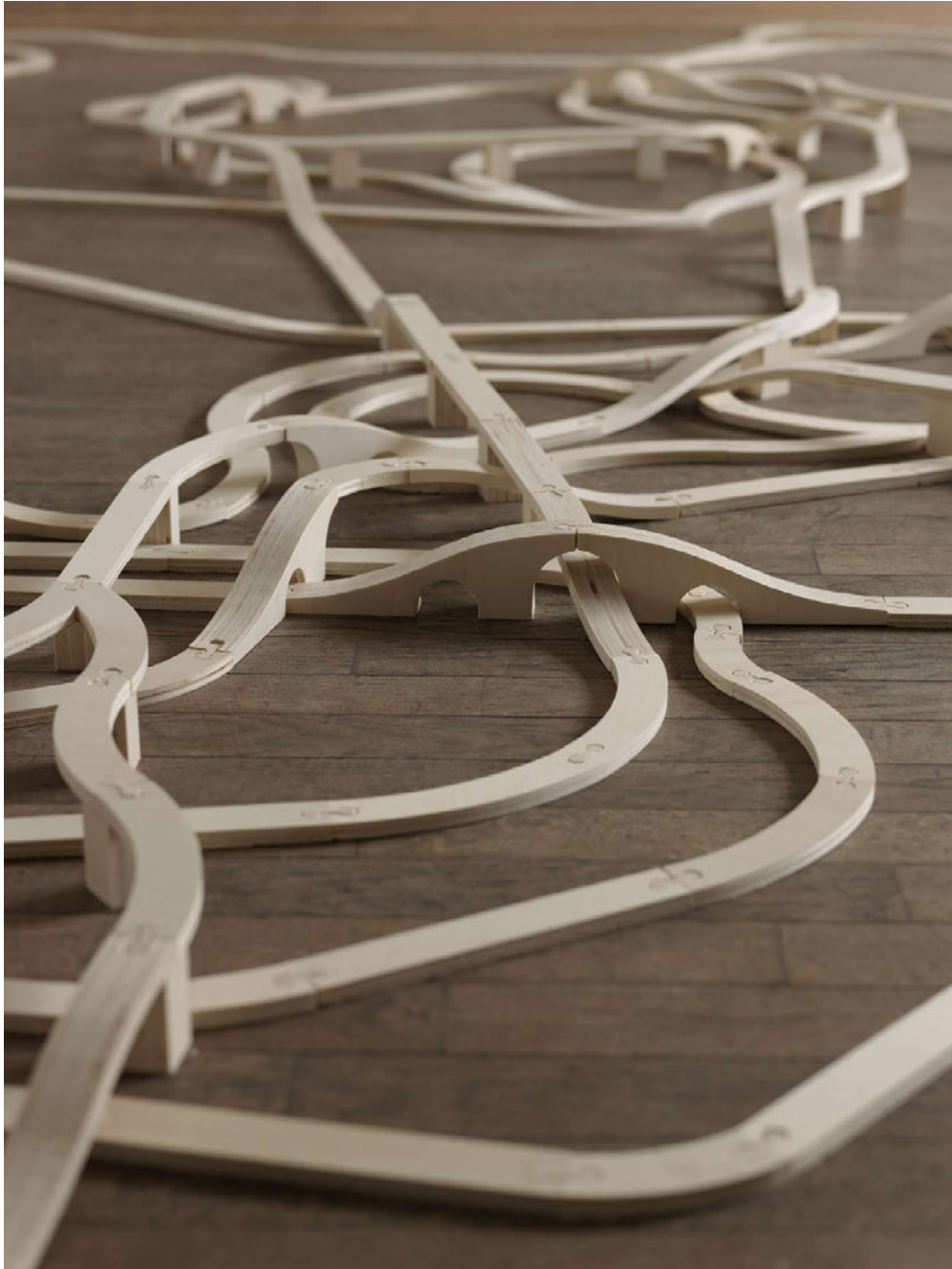
Sperrholz, Epoxidharz



## **Routing**

Zumikon Nürnberg  
März 2009

Sperrholz, Epoxidharz



**Routing, Detail**

Zumikon Nürnberg  
März 2009

Sperrholz, Epoxidharz



## **Kabinettarbeiten**

„upstairs, downstairs“, Wichertstraße 42, Berlin, Sperrholz, 2008



### **Kabinettarbeiten**

„upstairs, downstairs“, Detail, Wichertstraße 42, Berlin, Sperrholz, jeweils ca. 20x20 cm, 2008



## **Kabinettarbeiten**

„upstairs, downstairs“, Detail, Wichertstraße 42, Berlin, Sperrholz, jeweils ca. 20x20 cm, 2008



**Loops**

„Ende einer Dienstzeit“, Januar- Februar 2008  
Galerie Oechsner, Nürnberg  
2005/2008, Sperrholz mit Bohrungen, je 300 x 20 cm



## **Loops**

„Ende einer Dienstzeit“, Januar- Februar 2008  
Galerie Oechsner, Nürnberg, (Spiegel: Alfred Hirster)  
2005/2008, Sperrholz mit Bohrungen, je 300 x 20 cm





**Loops (Detail)**

„Ende einer Dienstzeit“, Januar- Februar 2008  
Galerie Oechsner, Nürnberg  
2005/2008, Sperrholz mit Bohrungen, je 300 x 20 cm



**Parcours**, Detail

Galerie Birner+Wittmann, Nürnberg  
Oktober 2004  
Sperrholz, Holz, Schnur



**Parcours**, Detail

Galerie Birner+Wittmann, Nürnberg  
Oktober 2004  
Sperrholz, Holz, Schnur



## **Ortung**

Sperrholz, MDF, Juli 2003  
Goethe-Institut Budapest



## Plateau

Detail  
Polyestergarn, Holzleisten, Nägelchen  
Wichertstr.42, Berlin, 2002



**Plateau**

Detail  
Polyestergarn, Holzleisten, Nägelchen  
Wichertstr.42, Berlin, 2002

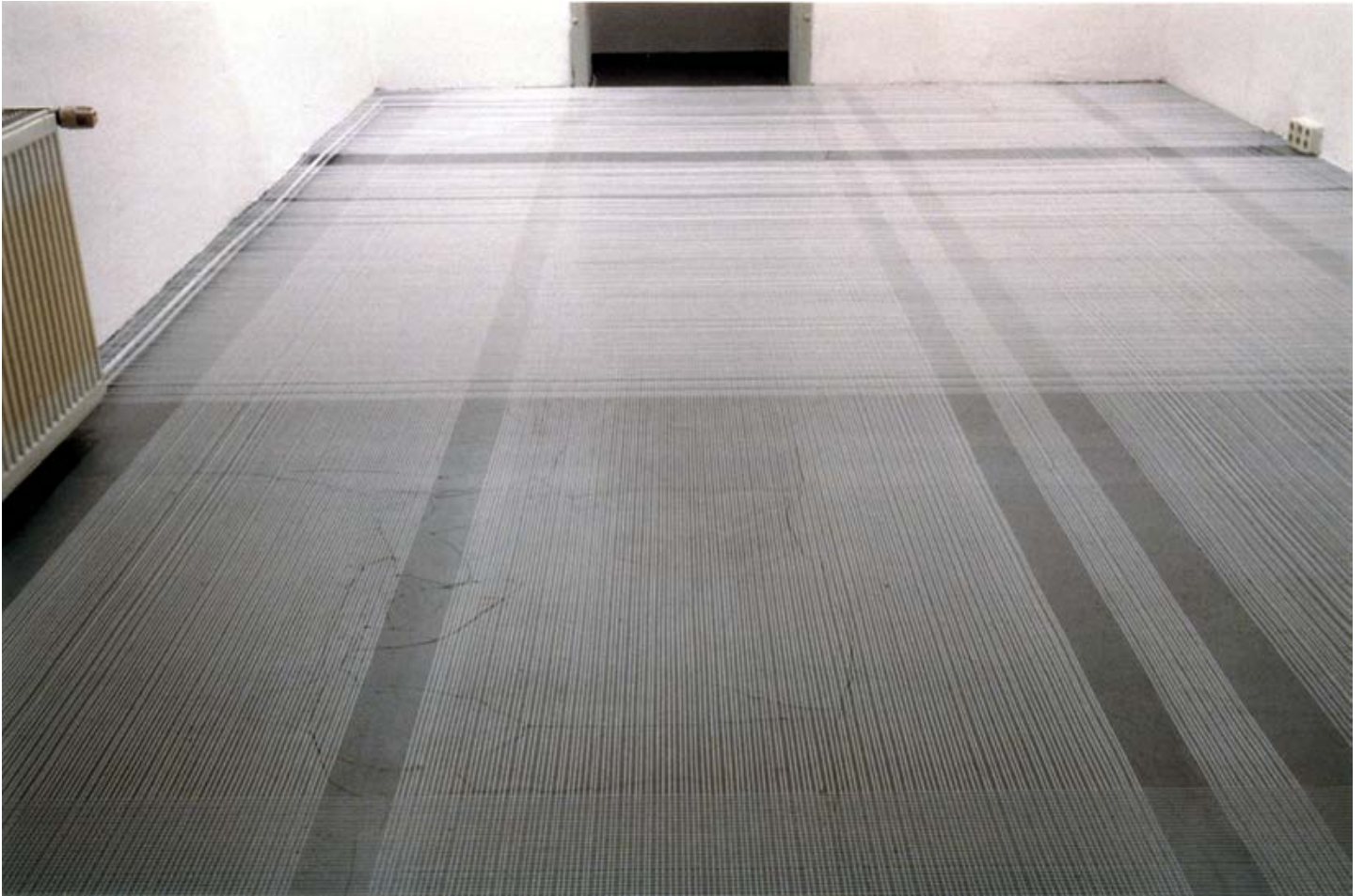


**Sog**  
September 2001  
Polyestergarn, Holz, Nägel  
KX. Kampnagel, Hamburg



**Sog,** (Detail)





**Albino**, (Detail)

Polyestergarn, Nägel, Februar 2001  
Käthe- Niederkirchner Straße 4, Berlin

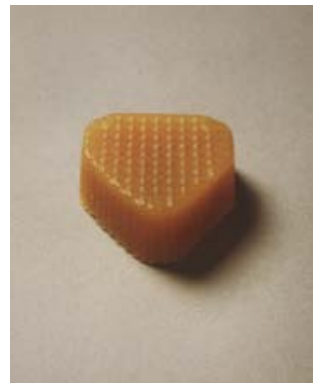
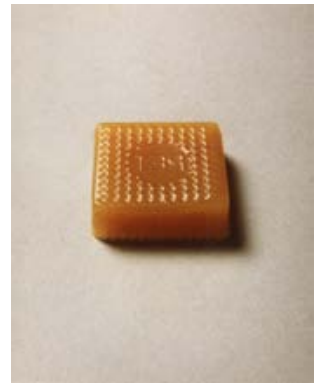


## **Mäander**

Paraffinplättchen  
11.2.01 - 25.1.01



**PP**  
Wachobjekte, MDF  
Käthe- Niederkirchner- Straße 4, Berlin



**PP**

Wachobjekte, seit 1997  
insgesamt ca. 600 Stk.



### **134 Wachobjekte**

langfristige Installation  
Birner Kunststofftechnik GmbH, Amberg  
Wachs, Sperrholz  
März 2000



## 三輪車

### Chinesisches Dreirad

Dreirad, geritztes Glas  
Orte: Füll, Hauptmarkt, Königstraße, Lorenzer Platz,  
Haller Wiese, Nägeleinplatz, Kartäusergasse  
Nürnberg, 2000



## 三輪車

Einblick in die Vitrine des Dreirads



### **Mosaik**

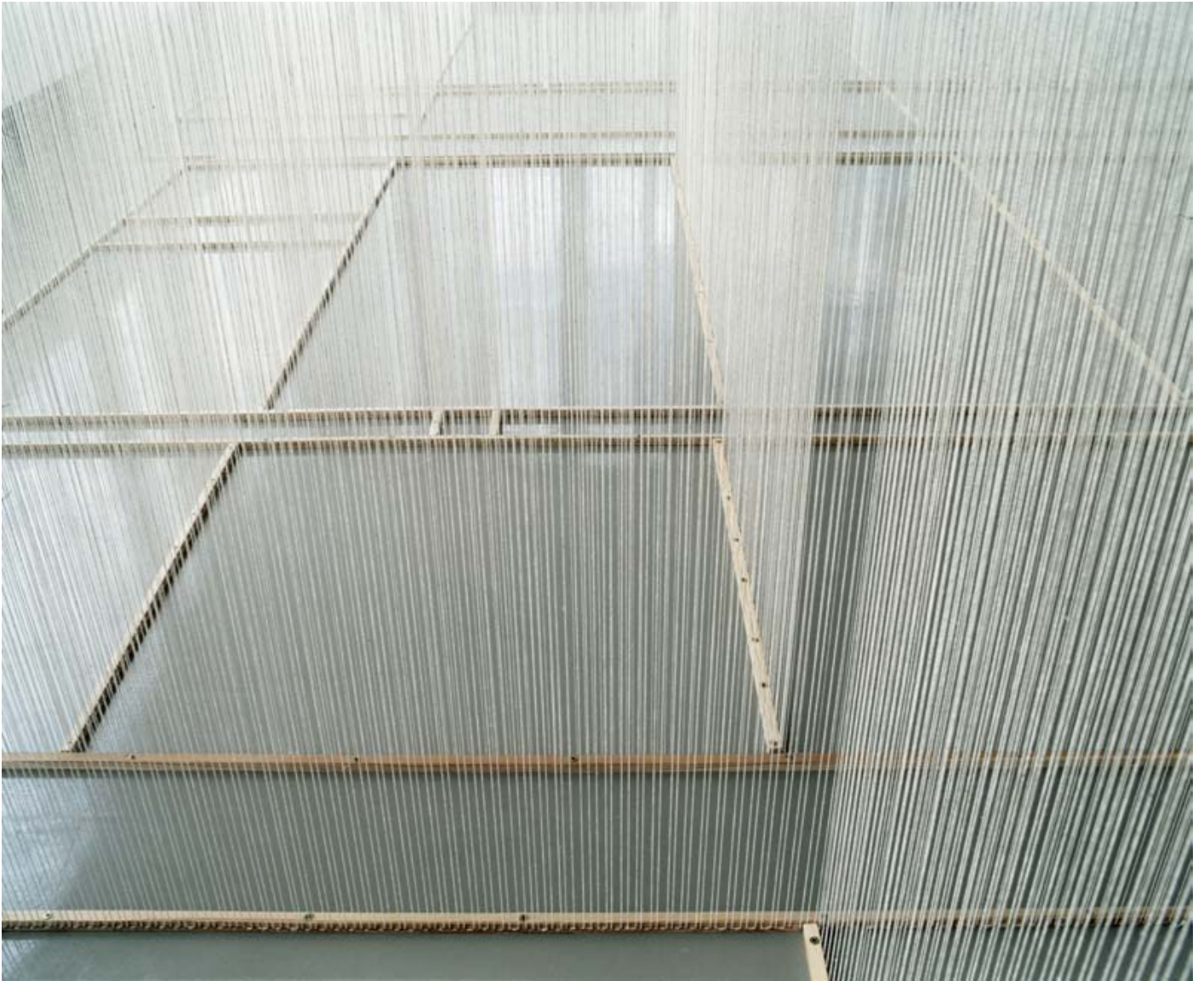
Paraffin, MDF-Platten; 1999/2000  
Ausstellungshalle, Kunstakademie Nürnberg





### **Wolken ziehen vorüber**

langfristige Installation, Oktober 1999  
Baumwollgarn, Holz, Nägel  
Tillystraße 41, Pinselfabrik „Da Vinci“, Nürnberg



**Wolken ziehen vorüber, Detail**



### **Gespinst im Keller**

Installation, Januar 1999  
Baumwollgarn, Holz, Nägel  
Galerie Lindig in Paludetto, Nürnberg



**Gespinst im Keller**, Galerie Lindig, Nürnberg, 1999

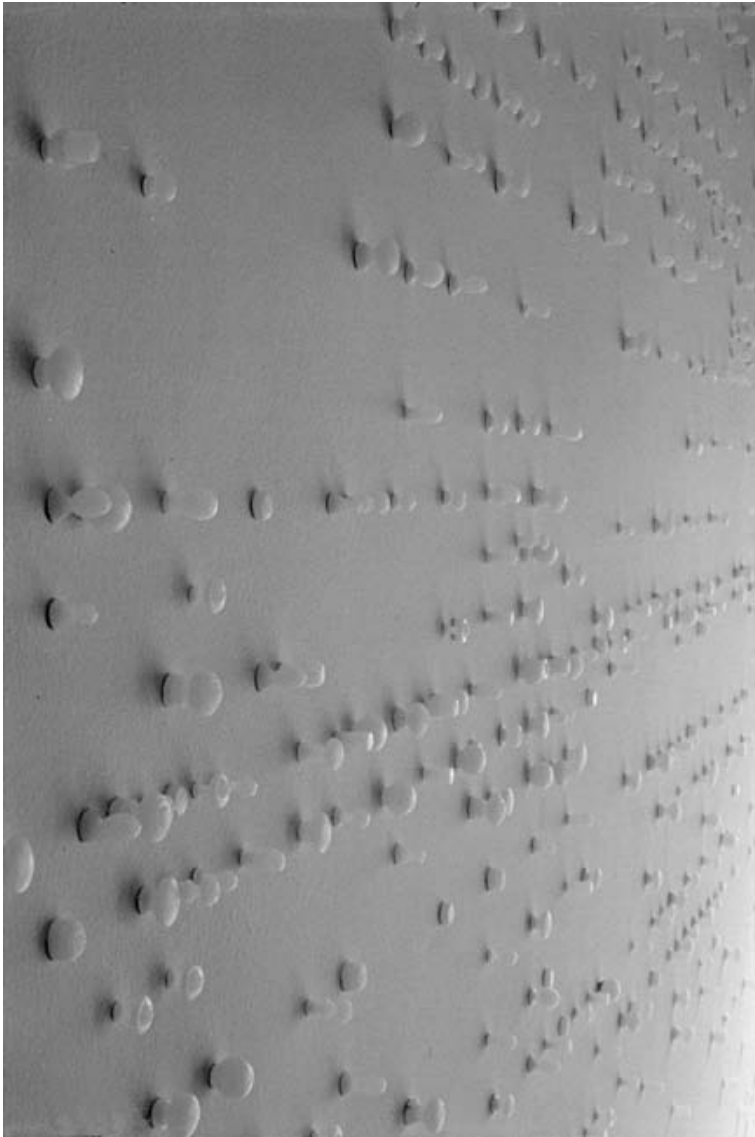


## **Gespinst**

Installation Mai/Juni 1998  
Baumwollgarn, Holz, Nägel  
Galerie Kohlenhof, Nürnberg

### **Unterwegs in Paris**

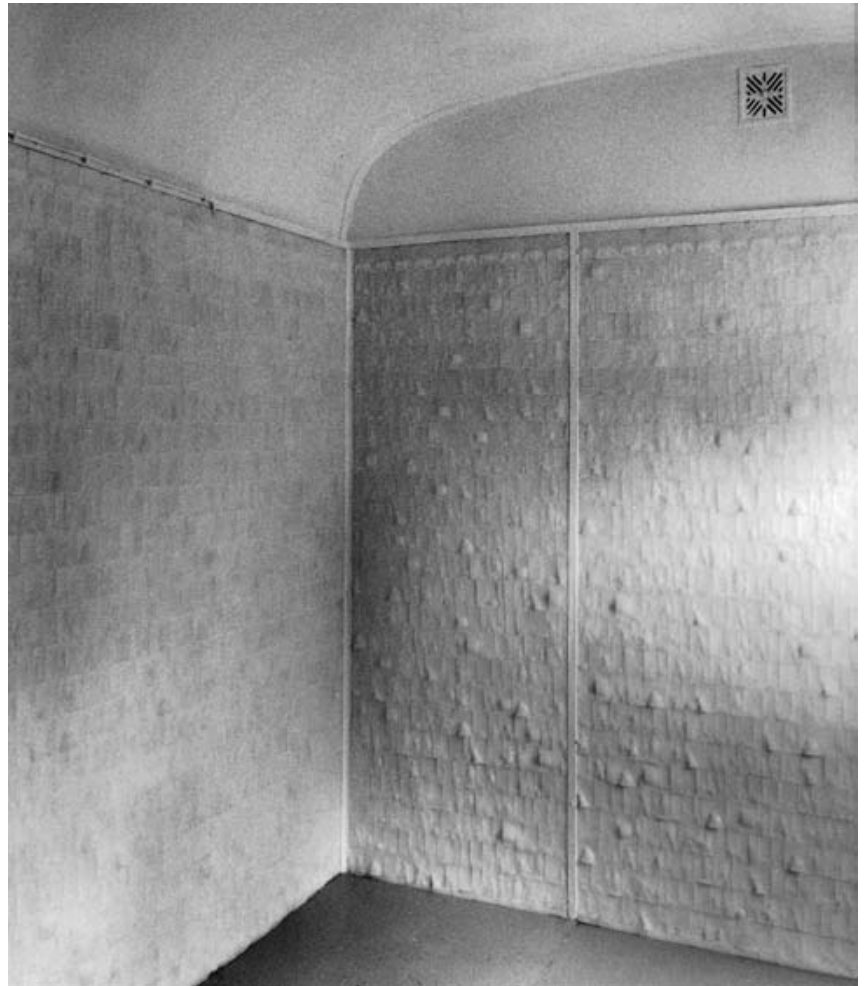
Installation im Atelier (Details)  
Oktober 1997, Paraffin, Knete  
Cité des Arts, Paris



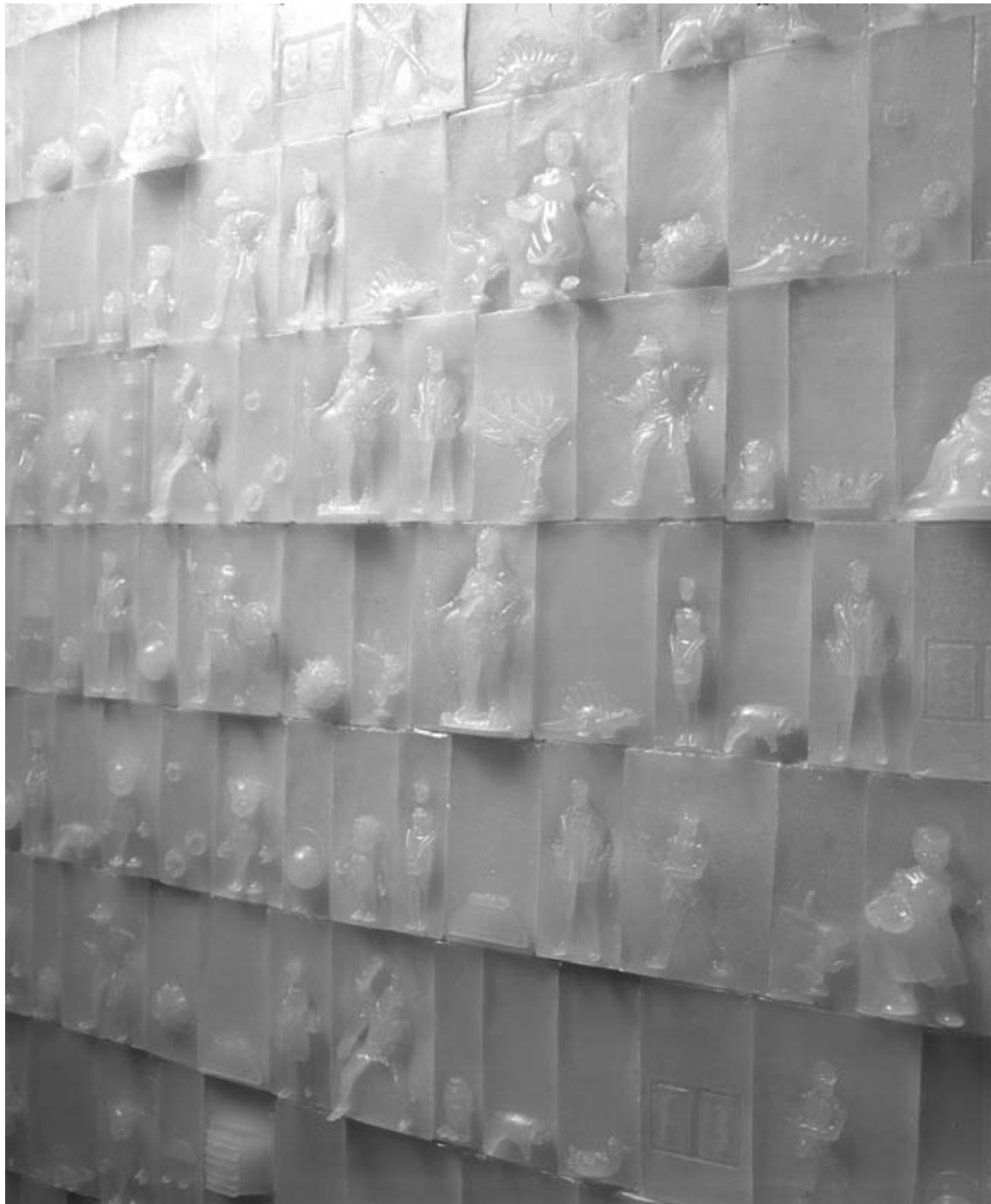


### **Mobiles Ausstellungsprojekt Bauwagen**

1997: Kunstakademie Nürnberg, Galerie Defet, Nürnberg, Norishalle Nürnberg  
1998: Kunstakademie München, Galerie Friese  
Abbildung: Akademie der Bildenden Künste München, April 1998



Innenansicht des Bauwagens (Detail)  
Paraffin, Knete  
Größe der einzelnen Tafeln: 7 cm x 2- 6,5 cm



**Mobiles Ausstellungsprojekt Bauwagen, 1997/1998**

Innenansicht (Detail), Größe der einzelnen Tafeln: 7 cm x 2- 6,5 cm, Paraffin, Knete





**Großweidenmühlstraße 21**

September 1994, Installation, „21 Räume“, Nürnberg; Faden, Paraffin  
Raumgröße: 4 x 2,5 x 3 m



### **Frauentorgraben 71**

Installation (Detail); Nürnberg, Dezember 1993

140 Wachsobjekte, Holzstelen, Fototafel

Größe der einzelnen Objekte: Höhe: 3 - 26 cm; Durchmesser: 2,5 - 28 cm